

# **Паспорт доступности**

**Муниципальное бюджетное дошкольное образовательное учреждение № 146 «Детский сад комбинированного вида»**

(полное наименование образовательной организации в соответствии с Уставом)

**650000, Кемеровская область, город Кемерово, ул. Арочная 13**  
(фактический адрес объекта)

**ПАСПОРТ ДОСТУПНОСТИ**  
**объекта социальной инфраструктуры (ОСИ)**  
**№310**

**1. Общие сведения об объекте (ОСИ)**

- 1.1. Наименование (вид) ОСИ: **Муниципальное бюджетное дошкольное образовательное учреждение № 146 «Детский сад комбинированного вида» г. Кемерово (МБДОУ №146 «Детский сад комбинированного вида» г. Кемерово)**
- 1.2. Адрес ОСИ: **650000, Кемеровская область, город Кемерово, ул. Арочная, 13.**
- 1.3. Сведения о размещении ОСИ:  
отдельно стоящее здание **2 этажа, 2177,3 кв. м;**  
наличие прилегающего земельного участка (да, нет); **10300 кв. м.**
- 1.4. Год постройки здания **1967**, последнего капитального ремонта - нет
- 1.5. Дата предстоящих плановых ремонтных работ: в ходе текущего ремонта **июнь 2018 г.**, капитального ремонта – нет, в рамках реализации мероприятий «Дорожная карта».

**Сведения об организации, расположенной на объекте**  
**( в здании, помещении)**

- 1.6. Название организации (учреждения) (полное юридическое наименование – согласно Уставу, краткое наименование) **Муниципальное бюджетное дошкольное образовательное учреждение № 146 «Детский сад комбинированного вида» г. Кемерово (МБДОУ №146 «Детский сад комбинированного вида» г. Кемерово)**
- 1.7. Юридический адрес организации (учреждения) **650000, Кемеровская область, город Кемерово, ул. Арочная, 13.тел.8(3842)36-47-53, 36-77-79**
- 1.8. Основание для пользования зданием (помещением) (оперативное управление, аренда, собственность): **оперативное управление**
- 1.9. Форма собственности: **государственная**
- 1.10. Территориальная принадлежность: **муниципальная**
- 1.11. Вышестоящая организация: **Управление образования администрации города Кемерово**
- 1.12. Адрес вышестоящей организации:  
**650991, город Кемерово, проспект Советский,54, тел. 8 (3842) 36-46-19**

**2. Характеристика деятельности организации на ОСИ**  
**(по обслуживанию населения)**

- 2.1. Сфера деятельности: **образование**
- 2.2. Виды оказываемых услуг: **детский сад**
- 2.3. Форма оказания услуг: на объекте (с длительным пребыванием, в том числе с проживанием, на дому)
- 2.4. Категории обслуживаемого населения по возрасту: **дети**
- 2.5. Категории обслуживаемых инвалидов: инвалиды, передвигающиеся на коляске, инвалиды с нарушениями опорно-двигательного аппарата, нарушениями зрения, нарушениями слуха, нарушениями умственного развития
- 2.6. Плановая мощность: посещаемость (количество обслуживаемых в день), вместимость, пропускная способность: **181 чел.**
- 2.7. Участие в исполнении ИПР инвалида, ребенка-инвалида (да, нет): **да**

### 3. Состояние доступности ОСИ

3.1. Путь следования к ОСИ пассажирским транспортом: **остановка «Драмтеатр», пассажирский автобус №10, 27, 29, 49, 205, 58, 91, 94, 101, 170э, 197э ; маршрутное такси № 1, 5, 8, 11, 15, 16, 23, 26, 28, 33, 36, 37, 44, 50, 83.**

(описать маршрут движения с использованием пассажирского транспорта)

наличие адаптированного пассажирского транспорта к ОСИ: **отсутствует** 3.2.

Путь к ОСИ от ближайшей остановки пассажирского транспорта:

3.2.1. Расстояние до ОСИ от остановки транспорта: - **300 м**

3.2.2. Время движения (пешком) **3 мин.**

3.2.3. Наличие выделенного от проезжей части пешеходного пути (да, нет): **да**

3.2.4. Перекрестки: нерегулируемые; регулируемые, со звуковой сигнализацией, таймером: **нерегулируемые**

3.2.5. Информация на пути следования к ОСИ: акустическая, тактильная, визуальная: **нет**

3.2.6. Перепады высоты на пути: (есть, нет): **да**

Их обустройство для инвалидов на коляске: (да, нет) **да**

3.3. Организация доступности ОСИ для инвалидов – форма обслуживания\*:

№ п/п	Категория инвалидов (вид нарушения)	Вариант организации доступности ОСИ (формы обслуживания)*
1.	Все категории инвалидов	ДУ
	в том числе инвалиды:	
2.	передвигающиеся на креслах-колясках	ВНД
3.	с нарушениями опорно-двигательного аппарата	ВНД
4.	с нарушениями зрения	ДУ
5.	с нарушениями слуха	ДУ
6.	с нарушениями умственного развития	ДУ

\* Указывается один из вариантов: «А», «Б», «ДУ», «ВНД»:

А – доступны все структурно-функциональные зоны ОСИ;

Б – в уровне первого этажа организовано место обслуживания инвалидов;

ДУ – доступен условно, то есть организовано дистанционное обслуживание, помощь персонала и т.д.;

ВНД – временно недоступен.

3.4. Состояние доступности основных структурно-функциональных зон:

№ п/п	Основные структурно-функциональные зоны	Состояние доступности, в том числе для основных категорий инвалидов**
1.	Территория, прилегающая к зданию (участок)	ДЧ-В (К,О,С,Г,У)
2.	Вход (входы) в здание	ДЧ-И (С,Г,У)
3.	Путь (пути) движения внутри здания (в том числе пути эвакуации)	ДЧ-И (С,Г,У)
4.	Зона целевого назначения здания (целевого посещения ОСИ)	ВНД
5.	Санитарно-гигиенические помещения	ВНД
6.	Система информации и связи (на всех зонах)	ВНД
7.	Пути движения к ОСИ (от остановки транспорта)	ДУ

\*\* Указывается: ДП-В – доступно полностью всем; ДП-И (К, О, С, Г, У) – доступно полностью избирательно (указать категории инвалидов); ДЧ-В – доступно частично всем; ДЧ-И (К, О, С, Г, У) – доступно частично избирательно (указать категории инвалидов); ДУ – доступно условно; ВНД – временно недоступно.

3.5. Итоговое заключение о состоянии доступности ОСИ: на текущую дату временно недоступно

#### 4. Управленческое решение

##### 4.1. Рекомендации по адаптации основных структурных элементов ОСИ

№ п/п	Основные структурно-функциональные зоны ОСИ	Рекомендации по адаптации ОСИ (вид работы)*
1.	Территория, прилегающая к зданию (участок)	ремонт текущий; установка визуальной и тактильной информации
2.	Вход (входы) в здание	ремонт капитальный: установка пандуса, изготовление таблиц Брайля, светового и звукового маяка
3.	Путь (пути) движения внутри здания(втомчислепути эвакуации)	индивидуальное решение с техническими средствами реабилитации
4.	Зона целевого назначения здания (целевого посещения объекта)	ремонт капитальный
5.	Санитарно-гигиенические помещения	технические решения невозможны
6.	Система информации на объекте (на всех зонах)	индивидуальное решение с техническими средствами реабилитации
7.	Пути движенияк объекту (от остановки транспорта)	ремонт асфальтового покрытия, установка мест отдыха
8.	Все зоны и участки	установка визуальной информации, тактильных средств и обозначений, поручней кнопки вызова, задерживающих закрывание дверей устройств, звукового и светового маяка, звукового оповещения о приеме

\* Указывается один из вариантов (видов работ): не нуждается; ремонт (текущий, капитальный); индивидуальное решение с техническими средствами реабилитации; технические решения невозможны – организация альтернативной формы обслуживания.

4.2. Период проведения работ: **по мере поступления финансирования; по плану** (указывается наименование документа: программы, плана)

4.3. Ожидаемый результат (по состоянию доступности) после выполнения работ по адаптации – частично доступно.

Оценка результата исполнения программы, плана (по состоянию доступности) – удовлетворительно

4.4. Для принятия решения требуется, не требуется (нужное подчеркнуть) согласование \_\_\_\_\_

Размещение информации об ОСИ на Карте доступности Кемеровской области (**данный пункт заполняется специалистом УСЗН**)

Согласовано \_\_\_\_\_

(подпись, Ф.И.О., должность; координаты для связи уполномоченного представителя ОСИ) \_\_\_\_\_

4.5. Информация размещена (обновлена) на Карте доступности Кемеровской области \_\_\_\_\_

(дата)

\_\_\_\_\_ (наименование сайта, портала)

## **5. Особые отметки**

**Паспорт сформирован на основании:**

- 1. Анкеты (информации об объекте) от 28.05.2018 г.,**
- 2. Акта обследования объекта от 28.05.2018 г.**
- 3. Решения Комиссии от 28.05.2018 г.**

УТВЕРЖДАЮ  
Руководитель ОСИ  
Заведующая МБДОУ №146  
Сейтмететова Н. Э.

28.05.2018 г.

**Анкета  
(информация об ОСИ)  
к паспорту доступности ОСИ**

**1. Общие сведения об ОСИ**

- 1.1. Наименование (вид) ОСИ **Муниципальное бюджетное дошкольное образовательное учреждение № 146 «Детский сад комбинированного вида» г. Кемерово (МБДОУ №146 «Детский сад комбинированного вида» г. Кемерово)**
- 1.2. Адрес ОСИ: **650000, Кемеровская область, город Кемерово, ул. Абочная, 13**
- 1.3. Сведения о размещении ОСИ:  
отдельно стоящее здание **2 этажа, 2177,3 кв. м;**
- 1.4. Год постройки здания **1967 г.**
- 1.5. Дата предстоящих плановых ремонтных работ: текущего **июнь 2018 г.**, капитального нет в плане.

**Сведения об ОСИ, расположенном в здании (помещении)**

- 1.6. Название организации (учреждения) (полное юридическое наименование – согласно Уставу, краткое наименование) **Муниципальное бюджетное дошкольное образовательное учреждение № 146 «Детский сад комбинированного вида» г. Кемерово (МБДОУ №146 «Детский сад комбинированного вида» г. Кемерово)**
- 1.7. Юридический адрес организации (учреждения): **650000, Кемеровская область, город Кемерово, ул. Абочная, 13**
- 1.8. Основание для пользования зданием (помещением) (оперативное управление, аренда, собственность)  
**оперативное управление**
- 1.9. Форма собственности (государственная, муниципальная) **муниципальная**
- 1.10. Территориальная принадлежность **город Кемерово**
- 1.11. Учредитель: **Администрация города Кемерово в лице комитета по управлению муниципальным имуществом города Кемерово**
- 1.12. Адрес вышестоящей организации, другие координаты **650000, Россия, Кемеровская область, г. Кемерово, Притомская Набережная, 7**

**2. Характеристика деятельности ОСИ**

- 2.1. Сфера деятельности (здравоохранение, образование, социальная защита, физическая культура и спорт, культура, связь и информация, транспорт, жилой фонд, потребительский рынок и сфера услуг, другое) **образование**
- 2.2. Виды оказываемых услуг **образовательная деятельность**
- 2.3. Форма оказания услуг: на ОСИ, с длительным пребыванием, в том числе с проживанием, на дому, дистанционно: **длительное пребывание (12ч.)**
- 2.4. Категории обслуживаемого населения по возрасту: дети, взрослые трудоспособного возраста, пожилые; все возрастные категории: **дети дошкольного возраста(2-7лет)**
- с 2.5. Категории обслуживаемых инвалидов: инвалиды, передвигающиеся на коляске, инвалиды с нарушениями опорно-двигательного аппарата, нарушениями зрения, нарушениями слуха, нарушениями умственного развития: на текущую дату **обслуживание инвалидов отсутствует**
- 2.6. Плановая мощность: посещаемость (количество обслуживаемых)
- 2.7. Участие в исполнении ИПР инвалида, ребенка-инвалида (да, нет): **нет**

### 3. Состояние доступности ОСИ для инвалидов

3.1. Путь следования к ОСИ пассажирским транспортом: **пассажирский автобус 10, 27, 29, 49, 205, 58, 91, 94, 101, 170э, 197э маршрутное такси № 1, 5, 8, 11, 15, 16, 23, 26, 28, 33, 36, 37, 44, 50, 83.**

(описать маршрут движения с использованием пассажирского транспорта)  
наличие адаптированного пассажирского транспорта к ОСИ: **отсутствует**

3.2. Путь к ОСИ от ближайшей остановки пассажирского транспорта: **- 300 м**

3.2.1. Расстояние до ОСИ от остановки транспорта: **300м;**

3.2.2. Время движения (пешком) **3 мин.**

3.2.3. Наличие выделенного от проезжей части пешеходного пути (да, нет): **да**

3.2.4. Перекрестки: нерегулируемые; регулируемые, со звуковой сигнализацией, таймером: **нерегулируемые**

3.2.5. Информация на пути следования к ОСИ: акустическая, тактильная, визуальная; **нет**

3.2.6. Перепады высоты на пути: **да**

Их обустройство для инвалидов на коляске: **да**

3.3. Вариант организации доступности ОСИ (формы обслуживания)\*  
с учетом СП 35-101-2001:

№ п/п	Категория инвалидов (вид нарушения)	Вариант организации доступности ОСИ (формы обслуживания)*
1.	Все категории инвалидов в том числе инвалиды:	ДУ
2.	передвигающиеся на креслах-колясках	ВНД
3.	с нарушениями опорно-двигательного аппарата	ВНД
4.	с нарушениями зрения	ДУ
5.	с нарушениями слуха	ДУ
6.	с нарушениями умственного развития	ДУ

\* Указывается один из вариантов: «А», «Б», «ДУ», «ВНД»: А –

доступны все структурно-функциональные зоны ОСИ;

Б – в уровне первого этажа организовано место обслуживания инвалидов;

ДУ – доступен условно, то есть организовано дистанционное обслуживание, помощь персонала и т.д.;

ВНД – временно недоступен.

### 4. Управленческое решение

(предложения по адаптации основных структурных элементов ОСИ)

№ п/п	Основные структурно-функциональные зоны ОСИ	Рекомендации по адаптации ОСИ (вид работы)*
1.	Территория, прилегающих к зданию (участок)	Ремонт текущий; установка визуальной и тактильной информации
2.	Вход (входы) в здание	Ремонт капитальный, установка пандуса, изготовление таблиц Брайля, светового и звукового маяка
3.	Путь (пути) движения внутри здания (в том числе пути эвакуации)	Технические решения невозможны
4.	Зона целевого назначения (целевого посещения объекта)	Технические решения невозможны
5.	Санитарно-гигиенические помещения	Технические решения невозможны
6.	Система информации на ОСИ (на всех	

	зонах)	
7.	Пути движения к объекту (от остановки транспорта)	Ремонт асфальтового покрытия, установка мест отдыха
8.	Все зоны и участки	Установка визуальной информации, тактильных средств и обозначений, Поручней, кнопки вызова, задерживающих закрывание дверей устройств, задерживающих закрывание дверей, звукового и светового маяка, звукового оповещения о приеме

\* Указывается один из вариантов (видов работ): не нуждается; ремонт (текущий, капитальный); индивидуальное решение с ТСР; технические решения невозможны – организация альтернативной формы обслуживания.

**Размещение информации на Карте доступности субъекта РФ  
согласовано (заполняется специалистом УСЗН)**

---

**(подпись ФИО, должность; координаты для связи уполномоченного представителя  
объекта)**



УТВЕРЖДАЮ  
Руководитель ОСИ  
Заведующая МБДОУ №146  
Сейтмететова Н. Э.

28.05.2018 г.

**АКТ ОБСЛЕДОВАНИЯ**  
**объекта социальной инфраструктуры к паспорту доступности ОСИ города Кемерово**  
**Кемеровской области**

1.1. Название ОСИ (полное юридическое наименование – согласно Уставу, краткое наименование: **Муниципальное бюджетное дошкольное образовательное учреждение № 146 «Детский сад комбинированного вида» г. Кемерово (МБДОУ №146 «Детский сад комбинированного вида» г. Кемерово)**

1.2. Адрес ОСИ (фактический): **650000, Кемеровская область, город Кемерово, ул. Арочная, 13**

1.3. Сведения о размещении ОСИ:

отдельно стоящее здание **2** этажа;

наличие прилегающего земельного участка (да, нет): **да**

1.4. Юридический адрес ОСИ: **650000, Кемеровская область, город Кемерово, ул. Арочная, 13**

**2. Характеристика деятельности ОСИ**

Дополнительная информация **образование**

**3. Состояние доступности ОСИ**

**3.1. Путь следования к ОСИ пассажирским транспортом: пассажирский автобус 10, 27, 29, 49, 205, 58, 91, 94, 101, 170э, 197э маршрутное такси № 1, 5, 8, 11, 15, 16, 23, 26, 28, 33, 36, 37, 44, 50, 83.**

(описать маршрут движения с использованием пассажирского транспорта)

наличие адаптированного пассажирского транспорта к ОСИ (есть/нет) **нет**

**3.2. Путь к ОСИ от ближайшей остановки пассажирского транспорта:**

3.2.1. Расстояние до ОСИ от ближайшей остановки транспорта **300 м.**

3.2.2. Наличие выделенного от проезжей части пешеходного пути (да, нет): **да**

3.2.4. Перекрестки: нерегулируемые; **нерегулируемые**, со звуковой сигнализацией, таймером; (нужное подчеркнуть).

3.2.5. Информация на пути следования к ОСИ: акустическая, тактильная, визуальная; **нет** (нужное подчеркнуть).

3.2.6. Перепады высоты на пути: есть, нет: **да (бордюры)**

(при наличии перепадов высоты описать: лестница, пандус и т.д.)

Их обустройство для инвалидов на коляске: **да**

(наличие поручней, съездов, площадок для отдыха и т.д.)

**3.3. Организация доступности ОСИ для инвалидов – форма обслуживания:**

№ п/п	Категория инвалидов (вид нарушения)	Вариант организации доступности ОСИ (формы обслуживания)*
1.	Все категории инвалидов	ДУ
	в том числе инвалиды:	
2.	передвигающиеся на креслах-колясках	ВНД
3.	с нарушениями опорно-двигательного аппарата	ВНД
4.	с нарушениями зрения	ДУ
5.	с нарушениями слуха	ДУ
6.	с нарушениями умственного развития	ДУ

\* Указывается один из вариантов: «А», «Б», «ДУ», «ВНД»:  
 А – доступны все структурно-функциональные зоны ОСИ;  
 Б – в уровне первого этажа организовано место обслуживания инвалидов;  
 ДУ – доступен условно, то есть организовано дистанционное обслуживание, помощь персонала и т.д.;  
 ВНД – временно недоступен.

### 3.4. Состояние доступности основных структурно-функциональных зон:

№ п/п	Основные структурно-функциональные зоны	Состояние доступности, в том числе для основных категорий инвалидов**	Приложение	
			№ на плане	№ фото (при наличии)
1.	Территория, прилегающая к зданию (участок)	ДЧ-В(К,О)		1,2,3,4,5,6,7, 8,9,10,11,12, 14,15
2.	Вход (входы) в здание	ДЧ-И(С,Г)		16,17,18
3.	Путь (пути) движения внутри здания (в том числе пути эвакуации)	ДУ(С,Г)		19,20,21,22, 23,24,25,26, 27,28,29,30, 31,32,33,34, 35,36,37,38, 39,40,41,42, 43, 44
4.	Зона целевого назначения здания (целевого посещения ОСИ)	ВНД		45,46,47,48, 49,50,51,52, 53,54,55
5.	Санитарно-гигиенические помещения	ВНД		56,57,58,59, 60,61,62
6.	Система информации на ОСИ (на всех зонах)	ВНД		8,17,72
7.	Пути движения к ОСИ (от остановки транспорта)	ДУ		63,64,65,66, 67,68,69,70, 71

\*\* Указывается: ДП-В – доступно полностью всем; ДП-И (К, О, С, Г, У) – доступно полностью избирательно (указать категории инвалидов); ДЧ-В – доступно частично всем; ДЧ-И (К, О, С, Г, У) – доступно частично избирательно (указать категории инвалидов); ДУ – доступно условно; ВНД – недоступно.

**3.5. Итоговое заключение о состоянии доступности ОСИ:** объект не доступен для инвалидов, передвигающихся на креслах-колясках, с нарушением опорно-двигательного аппарата, инвалидов с нарушением слуха и с нарушением умственного развития.

#### 4. Управленческое решение (проект)

##### 4.1. Рекомендации по адаптации основных структурных элементов ОСИ:

№ п/п	Основные структурно-функциональные зоны ОСИ	Рекомендации по адаптации ОСИ (вид работы)*
1.	Территория, прилегающая к зданию (участок)	ремонт текущий; установка визуальной и тактильной информации
2.	Вход (входы) в здание	Технические решения невозможны – организация альтернативной формы обслуживания, ремонт капитальный.
3.	Путь (пути) движения внутри здания (в том числе пути эвакуации)	Технические решения невозможны – организация альтернативной формы обслуживания, индивидуальное решение с техническими средствами реабилитации
4.	Зона целевого назначения (целевого посещения объекта)	Технические решения невозможны – организация альтернативной формы обслуживания, ремонт капитальный: установка пандуса, изготовление таблиц Брайля, светового и звукового маяка
5.	Санитарно-гигиенические помещения	Технические решения невозможны – организация альтернативной формы обслуживания.
6.	Система информации на ОСИ (на всех зонах)	индивидуальное решение с техническими средствами реабилитации
7.	Пути движения к ОСИ (от остановки транспорта)	ремонт асфальтового покрытия, установка мест отдыха
8.	Все зоны и участки	установка визуальной информации, тактильных средств и обозначений, поручней кнопки вызова, задерживающих закрывание дверей устройств, звукового и светового маяка, звукового оповещения о приеме

\* Указывается один из вариантов (видов работ): не нуждается; ремонт (текущий, капитальный); индивидуальное решение с ТСР; технические решения невозможны – организация альтернативной формы обслуживания.

4.2. Период проведения работ 2018-2040 гг. в рамках исполнения программ плана.

4.3. Ожидаемый результат (по состоянию доступности) после выполнения работ по адаптации

##### **частично доступно**

Оценка результата исполнения программы, плана (по состоянию доступности) **в настоящее время посещение недоступно, технические решения невозможны**

4.4. Для принятия решения требуется, не требуется (нужное подчеркнуть):

4.4.1. согласование на Комиссии \_\_\_\_\_

*(наименование Комиссии по координации деятельности в сфере обеспечения доступной среды жизнедеятельности для инвалидов)*

4.4.2. Согласование работ с надзорными органами (в сфере проектирования и строительства, архитектуры, охраны памятников, другое – указать) \_\_\_\_\_

4.4.3. Техническая экспертиза; разработка проектно-сметной документации; нет.

4.4.4. Согласование с вышестоящей организацией (собственником здания); нет

4.4.5. Согласование с общественными организациями инвалидов \_\_\_\_\_  
нет \_\_\_\_\_.

Имеется заключение технической экспертизы о состоянии доступности объекта  
**не имеется** \_\_\_\_\_.

4.3. Информация может быть размещена (обновлена) на Карте доступности субъекта РФ дата 14.09.2018г. <http://zhit-vmeste.ru/> ГОСУДАРСТВЕННАЯ ПРОГРАММА «ДОСТУПНАЯ СРЕДА»  
(наименование сайта, портала)

Председатель  
Рабочей группы

**Заведующая Сейтмететова Н.Э.**  
(Должность, ФИО)

\_\_\_\_\_  
(подпись)

Члены рабочей группы:

**Заместитель АХЧ Вассарионова Н.Ю.**  
(Должность, ФИО)

\_\_\_\_\_  
(подпись)

**Старший воспитатель Сенчищева А.И.**  
(Должность, ФИО)

\_\_\_\_\_  
(подпись)

Управленческое решение согласовано 28.05.2018 г. (протокол № 5)  
Комиссией Муниципального бюджетного дошкольного образовательного  
учреждения № 146  
«Детский сад комбинированного вида» г. Кемерово (МБДОУ №146 «Детский сад  
комбинированного вида» г. Кемерово)

Приложение 1  
к Акту обследования ОСИ к паспорту доступности ОСИ  
от 28.05. 2018г.

1.Результаты обследования территории, прилегающей к зданию (участку)

Муниципальное бюджетное дошкольное образовательное учреждение № 146 «Детский сад комбинированного  
вида» г. Кемерово  
650000, город Кемерово, ул. Арочная 13  
Наименование объекта, адрес

№ п/п	Наименование функционально-планировочного элемента	Наличие элемента			Выявленные нарушения и замечания		Работы по адаптации объектов	
		есть/ нет	№ на плане	№ фото	Содержани е	Значимо для инвалида (категория)	Содержание	Виды работ
1.1	Вход (входы) на территорию	есть		1,8,7 2	Отсутствуют  визуальная информация	К, О, С	Установка визуальной информации, тактильных и акустических обозначений	Капитальный ремонт
1.2	Путь (пути) движения на территории	есть		1,2,3, 4,5,6, 7,14, 15,	Отсутствуют  визуальная информация	К, О, С	Установка визуальной информации, тактильных и акустических обозначений	Текущий ремонт
1.3	Лестница (наружная)	есть		16,73 ,74	Отсутствуют съезды и  визуальная информация	К, О, С	Установка визуальной информации, тактильных и акустических обозначений	капитальный ремонт
1.4	Пандус (наружный)	нет					Установка	Капитальный ремонт
1.5	Автостоянка и парковка	нет						

Заключение по зоне:

Наименование структурно-функциональной зоны	Состояние доступности* (к пункту 3.4 Акта обследования ОСИ)	Приложение		Рекомендации по адаптации (вид работы)** к пункту 4.1 Акта обследования ОСИ
		№ на плане	№ фото	
Территория, прилегающая к зданию (участок)	ДЧ-В (К,О,С,Г,У)		1,2,3,4,5,6 7,8,9,10,11,12,14,15	технические решения невозможны – организация альтернативной формы обслуживания Установка визуальной информации Текущий ремонт

--	--	--	--	--

\* указывается: **ДП-В** - доступно полностью всем; **ДП-И** (К, О, С, Г, У) – доступно полностью избирательно (указать категории инвалидов); **ДЧ-В** - доступно частично всем; **ДЧ-И** (К, О, С, Г, У) – доступно частично избирательно (указать категории инвалидов); **ДУ** - доступно условно, **ВНД** - недоступно \*\*указывается один из вариантов: не нуждается; ремонт (текущий, капитальный); индивидуальное решение с ТСР; технические решения невозможны – организация альтернативной формы обслуживания

Комментарий к заключению:

Территория, прилегающая к зданию, доступна частично.

Необходимо согласование работ со специалистами по установке информационной поддержки МГН на всех путях движения к входу в здание. Индивидуальное решение с ТСР – тактильные дорожки, звуковые средства. Оборудование автостоянки для спецавтотранспорта инвалидов

2.Результаты обследования входа (входов) в здание

Муниципальное бюджетное дошкольное образовательное учреждение № 146 «Детский сад комбинированного  
вида» г. Кемерово

650000, город Кемерово, ул. Арочная 13

Наименование объекта, адрес

№ п/п	Наименование функционально-планировочного элемента	Наличие элемента			Выявленные нарушения и замечания		Работы по адаптации объектов	
		есть/нет	№ на плане	№ фото	Содержание	Значимо для инвалида (категория)	Содержание	Виды работ
2.1	Лестница (наружная)	есть		16,73, 74	Отсутствует пандус	К, О, С	Установка визуальной информации	Текущий ремонт
2.2	Пандус (наружный)	нет			отсутствует		Требуется установка	Капитальный ремонт
2.3	Входная площадка (перед дверью)	есть		16	Отсутствует световой и звуковой маяк		Установка визуальной информации	Текущий ремонт
2.4	Дверь (входная)	есть		16,17	Отсутствует световой маяк	К, О, С	Требуется установка	Капитальный ремонт
2.5	Тамбур	есть		18,19, 20	Отсутствует световой маяк узкие проемы	К, О, С	Установка визуальной информации	Капитальный ремонт
	Общие требования к зоне							

II Заключение по зоне:

Наименование структурно-функциональной зоны	Состояние доступности* (к пункту 3.4 Акта обследования ОСИ)	Приложение		Рекомендации по адаптации (вид работы)** к пункту 4.1 Акта обследования ОСИ
		№ на плане, фото	№ фото	
Вход (входы) в здание	ДЧ-И (С, Г, У)		16,17,18	Технические решения невозможны – организация альтернативной формы обслуживания. Капитальный ремонт

\* указывается: **ДП-В** - доступно полностью всем; **ДП-И** (К, О, С, Г, У) – доступно полностью избирательно (указать категории инвалидов); **ДЧ-В** - доступно частично всем; **ДЧ-И** (К, О, С, Г, У) – доступно частично избирательно (указать категории инвалидов); **ДУ** - доступно условно, **ВНД** - недоступно \*\*указывается один из вариантов: не нуждается; ремонт (текущий, капитальный); индивидуальное решение с ТСП; технические решения невозможны – организация альтернативной формы обслуживания

Комментарий к заключению:

Вход (входы) в здание доступно частично избирательно.

Необходимо согласование работ со специалистами по установке информационной поддержки МГН на входах в здание, текущий ремонт по оборудованию пандуса в соответствии с нормативами, установка тактильного покрытия и тактильных знаков.





**II Заключение по зоне:**

Наименование структурно-функциональной зоны	Состояние доступности* (к пункту 3.4 Акта обследования ОСИ)	Приложение		Рекомендации по адаптации (вид работы)** к пункту 4.1 Акта обследования ОСИ
		№ на плане	№ фото	
зоны				
Путь (пути) движения внутри здания (в т.ч. пути эвакуации)	ВНД		21,22,26, 27,28  79,80,81, 82,83, 84	Технические решения невозможны – организация альтернативной формы обслуживания. Капитальный ремонт

\* указывается: **ДП-В** - доступно полностью всем; **ДП-И** (К, О, С, Г, У) – доступно полностью избирательно (указать категории инвалидов); **ДЧ-В** - доступно частично всем; **ДЧ-И** (К, О, С, Г, У) – доступно частично избирательно (указать категории инвалидов); **ДУ** - доступно условно, **ВНД** - недоступно \*\*указывается один из вариантов: не нуждается; ремонт (текущий, капитальный); индивидуальное решение с ТСР; технические решения невозможны – организация альтернативной формы обслуживания

Комментарий к заключению:

Путь (пути) движения внутри здания (в т.ч. пути эвакуации) доступны условно. Необходимо: ремонт текущий и капитальный, установка визуальной и звуковой информации, тактильного покрытия и тактильных знаков.

Приложение 4  
к Акту обследования ОСИ к паспорту доступности ОСИ  
от 28.05. 2018 г.

4. Результаты обследования: зоны целевого назначения здания (целевого посещения  
объекта)

Муниципальное бюджетное дошкольное образовательное учреждение № 146 «Детский сад комбинированного  
вида» г. Кемерово  
650000, город Кемерово, ул. Арочная 13  
Наименование объекта, адрес

№ п/п	Наименование функционально-планировочного элемента	Наличие элемента			Выявленные нарушения и замечания		Работы по адаптации объектов	
		есть/ нет	№ на плане	№ фото	Содержание	Значимо для инвалида (категория)	Содержание	Виды работ
4.1	Кабинетная форма обслуживания	есть		49,50,51,52,53,55	Отсутствуют устройства  обеспечивающие задержку закрывания дверей, Узкие проемы	К, О, С	Установка устройства, обеспечивающие задержку закрывания дверей, расширение проемов	Капитальный ремонт
4.2	Зальная форма обслуживания	нет						Капитальный ремонт
4.3	Прилавочная форма обслуживания	нет						Капитальный ремонт
4.4	Форма обслуживания с перемещением по маршруту	нет						Капитальный ремонт
4.5	Кабина индивидуально обслуживания	нет						Капитальный ремонт
	ОБЩИЕ требования к зоне							Капитальный ремонт

**II Заключение по зоне:**

Наименование структурно-функциональной зоны	Состояние доступности* (к пункту 3.4 Акта обследования ОСИ)	Приложение		Рекомендации по адаптации (вид работы)** к пункту 4.1 Акта обследования ОСИ
		№ на плане	№ фото	
Зона целевого назначения здания (целевого посещения объекта)	ВНД			Технические решения невозможны – организация альтернативной формы обслуживания.

\* указывается: **ДП-В** - доступно полностью всем; **ДП-И** (К, О, С, Г, У) – доступно полностью избирательно (указать категории инвалидов); **ДЧ-В** - доступно частично всем; **ДЧ-И** (К, О, С, Г, У) – доступно частично избирательно (указать категории инвалидов); **ДУ** - доступно условно, **ВНД** - недоступно \*\*указывается один из вариантов: не нуждается; ремонт (текущий, капитальный); индивидуальное решение с ТСП; технические решения невозможны – организация альтернативной формы обслуживания

Комментарий к заключению:

Зона целевого назначения здания (целевого посещения объекта): временно недоступно  
 Необходимо: капитальный ремонт, установка визуальной и звуковой информации, тактильного покрытия и тактильных знаков.

### 5. Результаты обследования: Санитарно-гигиенических помещений

Муниципальное бюджетное дошкольное образовательное учреждение № 146 «Детский сад  
комбинированного вида» г. Кемерово \_

650000, город Кемерово, ул. Арочная 13, 650000, город Кемерово, ул. Арочная 13 \_  
Наименование объекта, адрес

№ п/п	Наименование функционально-планировочного элемента	Наличие элемента			Выявленные нарушения и замечания		Работы по адаптации объектов	
		есть/нет	№ на плане	№ фото	Содержание	Значимо для инвалида (категория)	Содержание	Виды работ
5.1.	Туалетная комната	есть		56,57, 58,59, 60,61, 62	Узкие проемы. Отсутствуют тактильные обозначения	К, О, С	Установка визуальной информации	Текущий ремонт
5.2	Душевая/ванная комната	нет					установка	Капитальный ремонт
5.3	Гардеробная	нет					установка	Капитальный ремонт
	ОБЩИЕ требования к зоне							

#### II Заключение по зоне:

Наименование структурно-функциональной зоны	Состояние доступности* (к пункту 3.4 Акта обследования ОСИ)	Приложение		Рекомендации по адаптации (вид работы)** к пункту 4.1 Акта обследования ОСИ
		№ на плане	№ фото	
Санитарно-гигиеническое помещение	ВНД		56,57, 58,59, 60,61, 62	Технические решения невозможны – организация альтернативной формы обслуживания. Текущий и капитальный ремонт

\* указывается: **ДП-В** - доступно полностью всем; **ДП-И** (К, О, С, Г, У) – доступно полностью избирательно (указать категории инвалидов); **ДЧ-В** - доступно частично всем; **ДЧ-И** (К, О, С, Г, У) – доступно частично избирательно (указать категории инвалидов); **ДУ** - доступно условно, **ВНД** - недоступно \*\*указывается один из вариантов: не нуждается; ремонт (текущий, капитальный); индивидуальное решение с ТСП; технические решения невозможны – организация альтернативной формы обслуживания

Комментарий к заключению:

Санитарно-гигиенические помещения временно недоступны

Необходимо согласование работ со специалистами для проведения текущего ремонта и реконструкции следующих помещений:

Оборудование туалетных комнат (по одной на этаже) в каждой целевой зоне в соответствии с требованиями доступности для всех категорий инвалидов (расширение дверных проемов, установка унитаза со спуском воды на боковой стене, перенос раковины, перенос розеток и выключателей, установка поручней, штанг, кранов нажимного действия, установка телефонной связи с диспетчером, установка информирующего обозначения помещения, кабины личной гигиены женщин). Индивидуальное решение с ТСП.

Приложение 6  
к Акту обследования ОСИ к паспорту доступности ОСИ  
от 28.05.2018г.

6. Результаты обследования: Системы информации на объекте

Муниципальное бюджетное дошкольное образовательное учреждение № 146 «Детский сад комбинированного вида» г. Кемерово \_

650000, город Кемерово, ул. Арочная 13

Наименование объекта, адрес

№ п/п	Наименование функционально-планировочного элемента	Наличие элемента			Выявленные нарушения и замечания		Работы по адаптации объектов	
		есть/нет	№ на плане	№ фото	Содержание	Значимо для инвалида (категория)	Содержание	Виды работ
6.1	Визуальные средства	нет			Отсутствие табличек на языке Брайля, написанных выпуклым шрифтом, светового и звукового маяка	К, О, С, Г, У	Установка визуальной информации	Капитальный ремонт
6.2	Акустические средства	нет						
6.3	Тактильные средства	нет						
	ОБЩИЕ требования к зоне							

II Заключение по зоне:

Наименование структурно-функциональной зоны	Состояние доступности* (к пункту 3.4 Акта обследования ОСИ)	Приложение		Рекомендации по адаптации (вид работы)** к пункту 4.1 Акта обследования ОСИ
		№ на плане	№ фото	
Системы информации на объекте	ВНД			Технические решения невозможны – организация альтернативной формы обслуживания.

\* указывается: **ДП-В** - доступно полностью всем; **ДП-И** (К, О, С, Г, У) – доступно полностью избирательно (указать категории инвалидов); **ДЧ-В** - доступно частично всем; **ДЧ-И** (К, О, С, Г, У) – доступно частично избирательно (указать категории инвалидов); **ДУ** - доступно условно, **ВНД** - недоступно \*\*указывается один из вариантов: не нуждается; ремонт (текущий, капитальный); индивидуальное решение с ТСП; технические решения невозможны – организация альтернативной формы обслуживания

Комментарий к заключению:

Система информации на объекте временно недоступна.

Необходимо обустройство и установка .





Фото 1



Фото 2



Фото 3

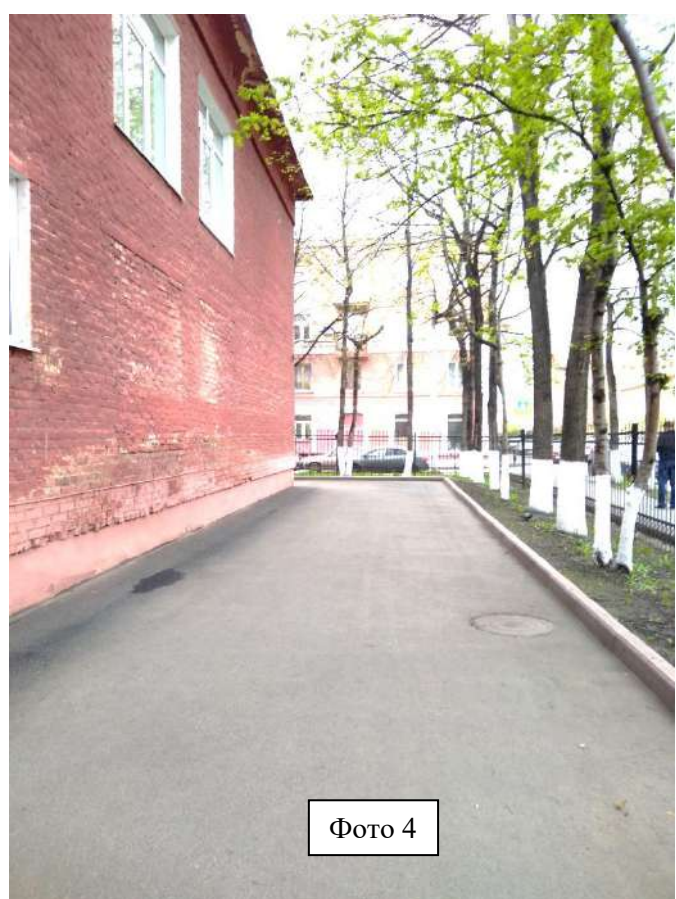


Фото 4





Фото 5



Фото 6



Фото 7

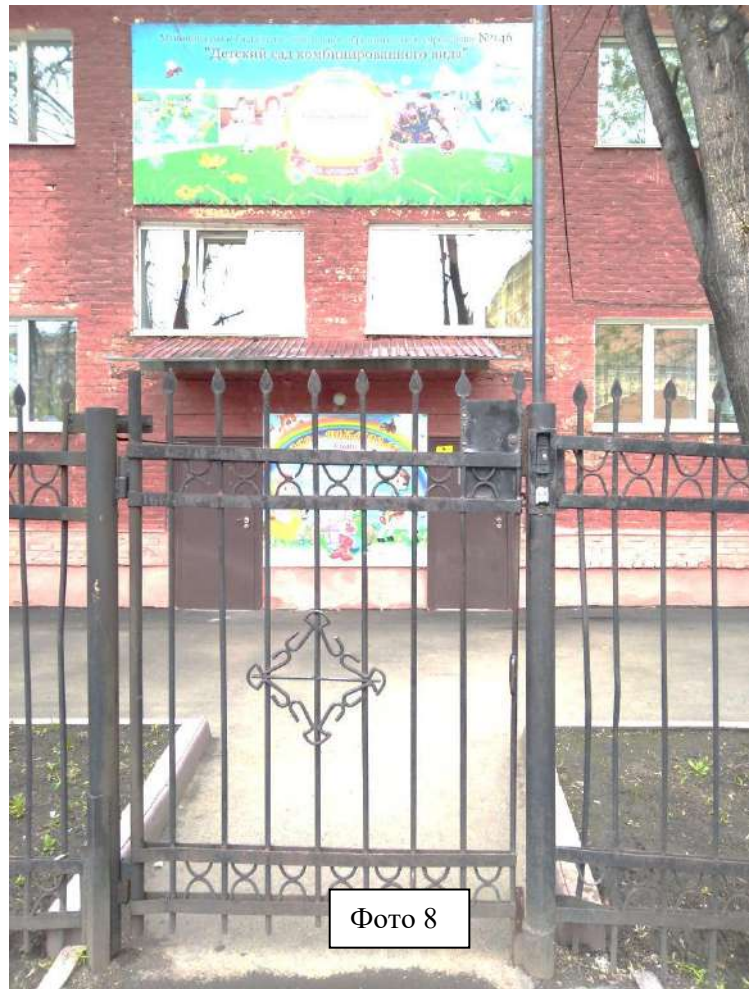


Фото 8





фото 10



Фото 12



Фото 11



Фото 9





Фото 13

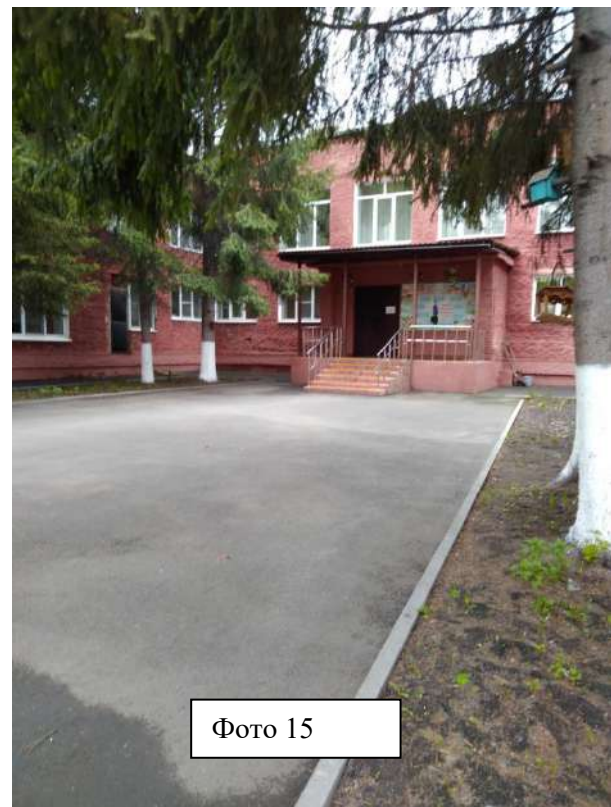


Фото 15



Фото 16



Фото 14





Фото 17

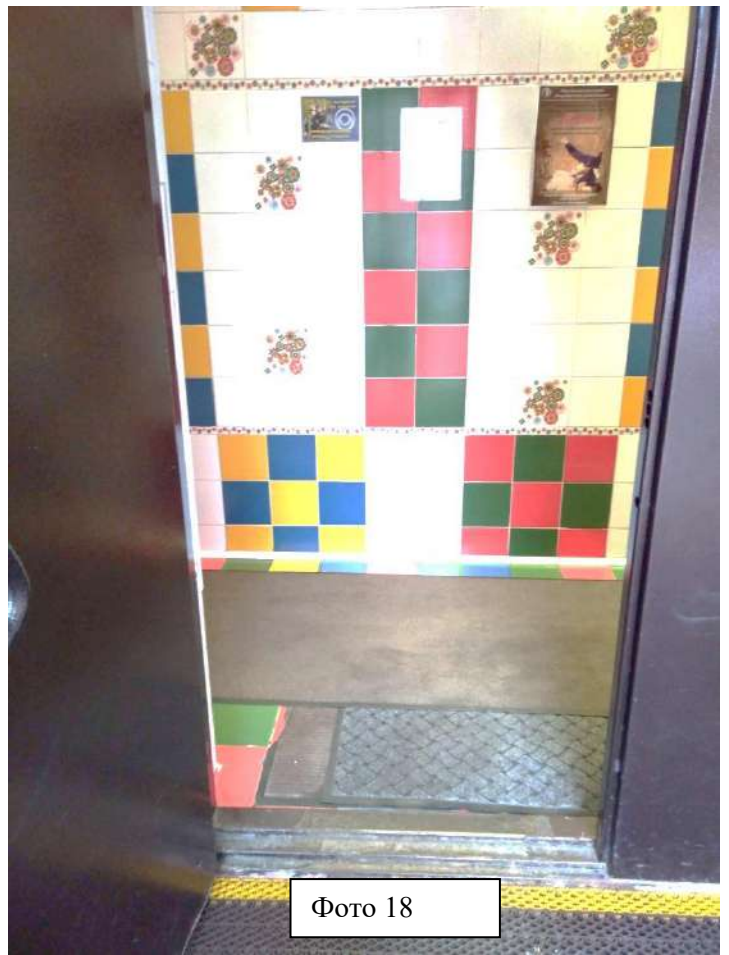


Фото 18



Фото 19



Фото 20





Фото 21



Фото 22



Фото 23

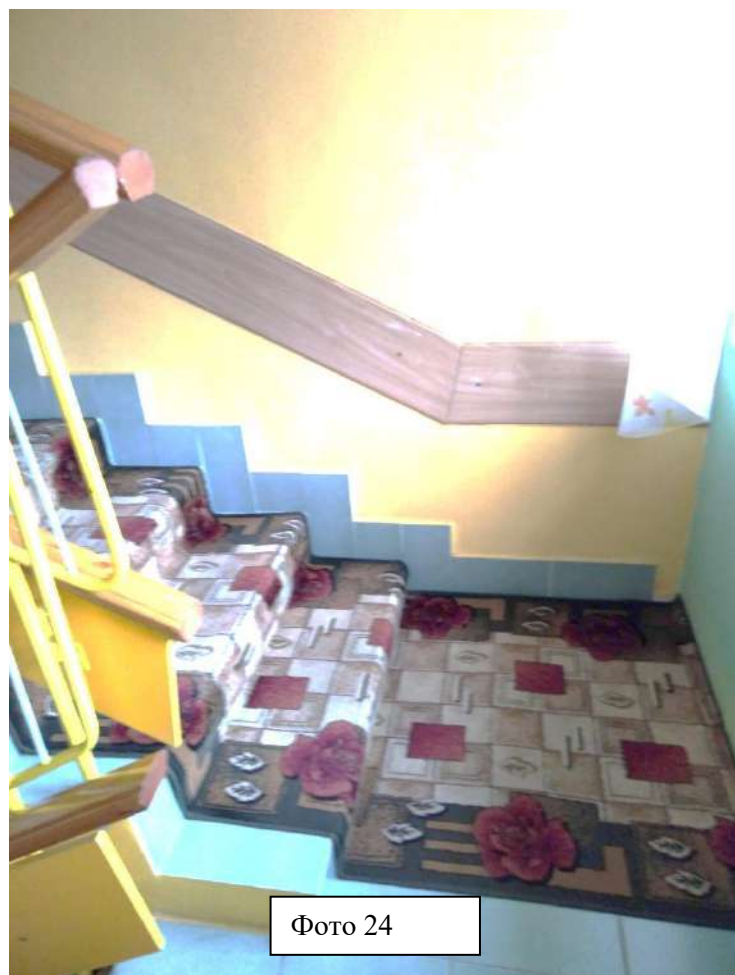


Фото 24





Φοτο 25



Φοτο 26



Φοτο 27



Φοτο 28





Φοτο 29



Φοτο 30



Φοτο 31



Φοτο 32





Фото 33



Фото 34



Фото 35



Фото 36





Фото 37



Фото 38



Фото 39

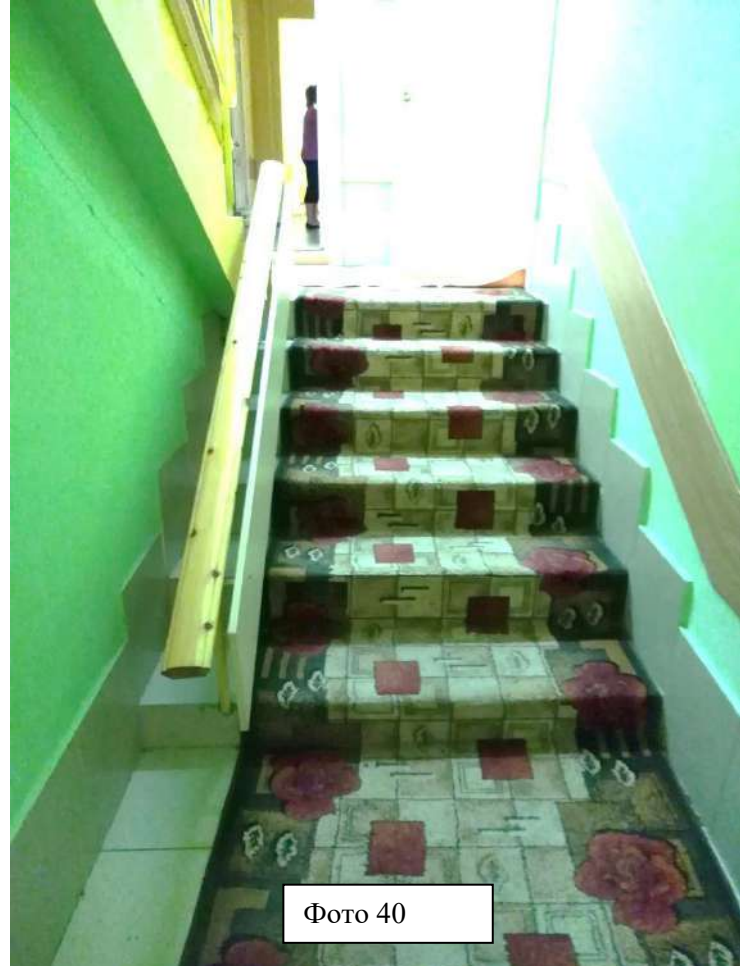


Фото 40





Фото 41



Фото 42



Фото 43



Фото 44





Фото 45



Фото 46



Фото 47



Фото 48



Φοτο 49



Φοτο 50



Φοτο 51



Φοτο 52



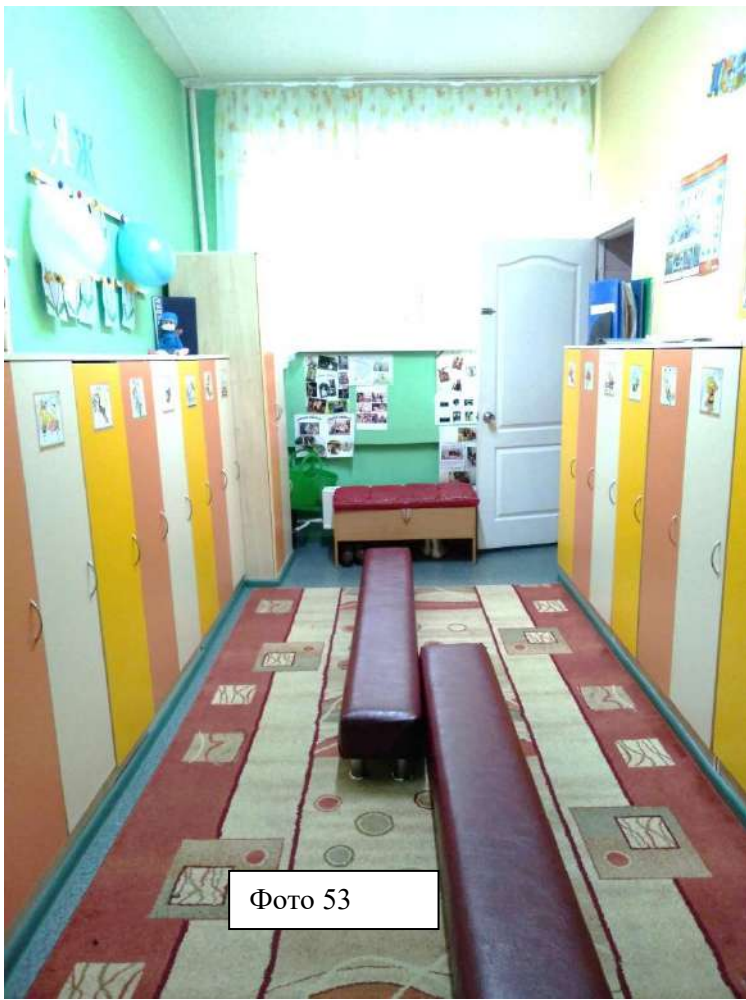


Фото 53



Фото 54



Фото 55



Фото 56



Фото 57

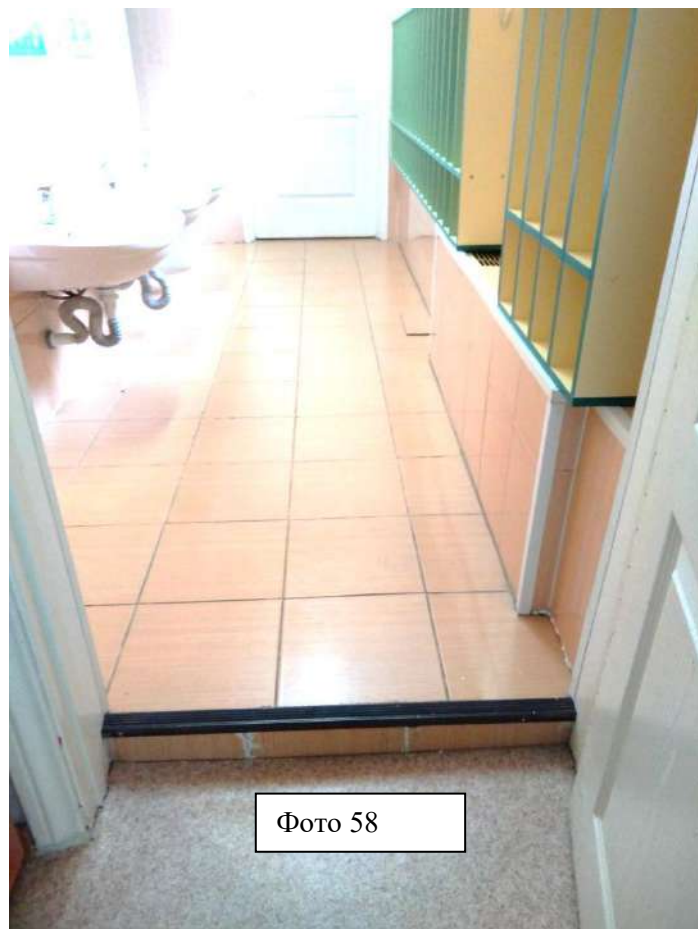


Фото 58



Фото 59



Фото 60





Фото 61



Фото 62

**ОРИОН КОМПАНИ**

**Драмтеатр**  
 Театральная площадь - ЮКО Юмартан  
 10  
 27  
 29  
 49  
 205  
 58

**РЕГИОНКРЕДИТ**  
**КРЕДИТ**  
 8-951-168-40-08  
 8 (384-2) 63-33-62

**91**

**94**  
 улица Сибирская - улица Харькина  
**101**  
 Аэропорт - д.п. Шангал  
**170э**  
 улица Рабинера (д.п. Калыккан) - улица Юмартан  
**197э**  
 Маршрутное такси: 11, 51, 71, 81, 111, 151, 161, 231, 261, 281, 331, 361, 371, 441, 481, 501, 831

Более подробная информация на сайте WWW.UE3TV.PF

Фото 63



Фото 64





Фото 65



Фото 66



Фото 67



Фото 68





Фото 69



Фото 70



Фото 71



Фото 72





Фото 73



Фото 74



Фото 75

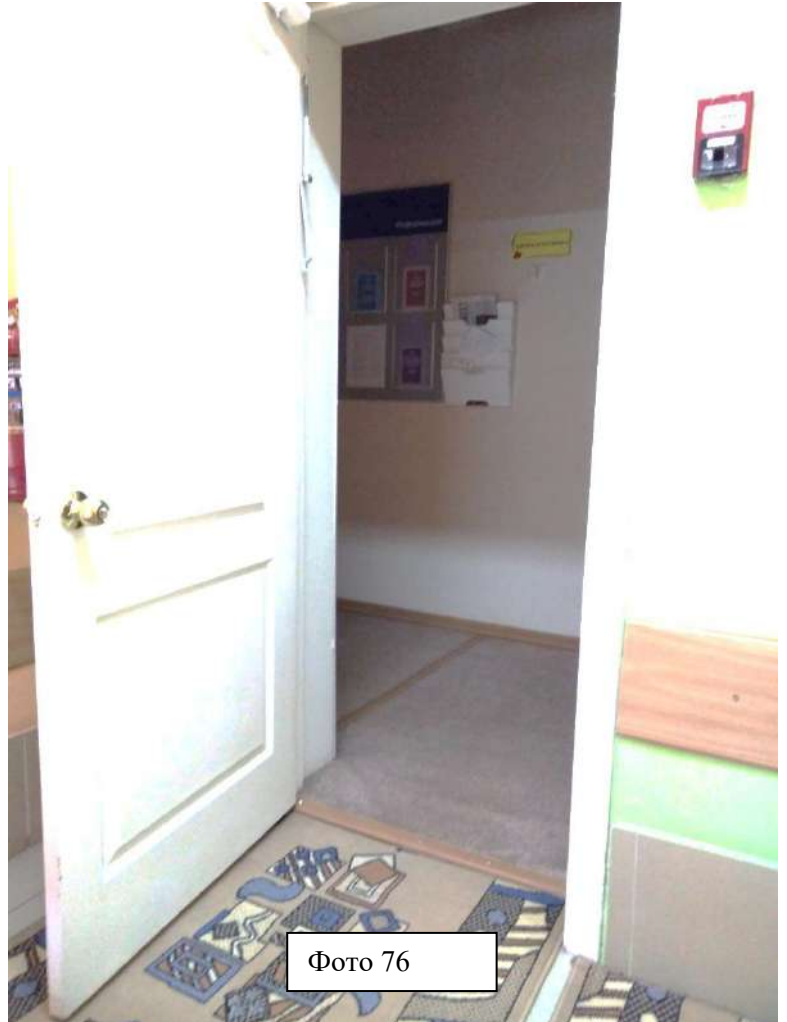


Фото 76





Фото 77



Фото 78



Фото 79



Фото 80





Фото 78



Фото 78



Фото 78



Фото 78