



УТВЕРЖДАЮ
Заведующий МБДОУ №146
«Детский сад комбинированного вида»
(должность руководителя)

_____ Сейтмететова Н. Э.
(подпись) (Ф. И. О.)

Приказ № 168 от «26» июля 2021 г.

Паспортизация
МБДОУ №146
«Детский сад комбинированного
вида»
2021-2022 гг.





УТВЕРЖДАЮ
Заведующий МБДОУ №146
«Детский сад комбинированного вида»
(должность руководителя)

_____ Сейтмететова Н. Э.
(подпись) (Ф. И. О.)

Приказ № 168 от «26» июля 2021 г.

Паспорт
музыкального зала
МБДОУ №146
«Детский сад комбинированного
вида»
2021-2022 гг.



Сведения о помещении:

Площадь	84.2 кв. м.
Этаж	2

Сведения о педагогах:

Ф.И.О.	Быкова Олеся Владимировна
Образование	Высшее
Квалификация	Высшая квалификационная категория

Музыкальный зал используется для реализации основной образовательной программы в процессе организации различных видов музыкальной деятельности (игровой, коммуникативной, музыкально – художественной, театрализованной)


Помещение базируется на соответствующем современным требованиям методическом и организационном обеспечении, а также подкрепляется необходимым техническим оснащением и оборудованием.

Санитарно-гигиенические условия соответствуют санитарным нормам.









УТВЕРЖДАЮ
Заведующий МБДОУ №146
«Детский сад комбинированного вида»
(должность руководителя)

_____ Сейтмететова Н. Э.
(подпись) (Ф. И. О.)

Приказ № 168 от «26» июля 2021 г.

Паспорт
бассейна
МБДОУ №146
«Детский сад комбинированного
вида»
2021-2022 гг.

Сведения о помещении:

Площадь	96.4 кв. м.
раздевалка	13.6
душевая	16.4
Зона бассейна	62.9
Этаж	1

Сведения о педагогах:

Ф.И.О.	Юрьева Светлана Юрьевна
Образование	среднее профессиональное
Квалификация	Высшая квалификационная категория

Бассейн – это помещения для организации занятий, по обучению детей плаванию в рамках ООП ДО и занятий дополнительного образования. Бассейн – это помещение, где необходима организация рационального двигательного режима. Помещение бассейна имеет в наличии комнату для переодевания, сухого плавания, душевую, туалет, зал с чашей (9 метров в длину 3 метра в ширину и 1,5 метра в глубину), они оборудованы необходимыми пособиями инвентарём и атрибутами.

Помещение базируется на соответствующем современным требованиям методическом и организационном обеспечении, а также подкрепляется необходимым техническим оснащением и оборудованием.

Санитарно-гигиенические условия соответствуют санитарным нормам.









УТВЕРЖДАЮ
Заведующий МБДОУ №146
«Детский сад комбинированного вида»
(должность руководителя)

_____ Сейтмететова Н. Э.
(подпись) (Ф. И. О.)

Приказ № 168 от «26» июля 2021 г.

Паспорт
спортивного зала
МБДОУ №146
«Детский сад комбинированного
вида»
2021-2022 гг.



Сведения о помещении:

Площадь	64.1 кв. м.
Этаж	1

Сведения о педагогах:

Ф.И.О.	Сафонова Олеся Николаевна
Образование	Высшее
Квалификация	Высшая квалификационная категория


Спортивный зал используется для реализации основной образовательной программы по направлению физической культуры с необходимым для этого оборудованием. В спортивном зале проводятся: физкультурные занятия, физкультурные праздники и развлечения, консультативная работа.

Помещение базируется на соответствующем современным требованиям методическом и организационном обеспечении, а также подкрепляется необходимым техническим оснащением и оборудованием.

Санитарно-гигиенические условия соответствуют санитарным нормам.







УТВЕРЖДАЮ
Заведующий МБДОУ №146
«Детский сад комбинированного вида»
(должность руководителя)

_____ Сейтмететова Н. Э.
(подпись) (Ф. И. О.)

Приказ № 168 от «26» июля 2021 г.

Паспорт
кабинета учителя-логопеда
МБДОУ №146
«Детский сад комбинированного
вида»
2021-2022 гг.

Сведения о помещении:

Площадь	14.7 кв. м.
Этаж	1

Сведения о педагогах:

Ф.И.О.	Шарипова Надежда Михаловна
Образование	высшее
Квалификация	Высшая квалификационная категория


Кабинет учителя-логопеда предназначен для своевременного выявления и предупреждения речевых нарушений у детей дошкольного возраста. Задачи: обследование воспитанников ДОУ и выявление среди них детей, нуждающихся в профилактической и коррекционно-речевой помощи, физического развития и индивидуально-типологических особенностей детей; Изучение уровня речевого, познавательного, социально-личностного, нуждающихся в логопедической поддержке, определение основных направлений и содержание работы с каждым из них. Занятия по коррекции речи, звукопроизношения. Консультации с родителями и педагогами.

Кабинет базируется на соответствующем современным требованиям методическом и организационном обеспечении, а также подкрепляется необходимым техническим оснащением и оборудованием.

Санитарно-гигиенические условия соответствуют санитарным нормам.







УТВЕРЖДАЮ
Заведующий МБДОУ №146
«Детский сад комбинированного вида»
(должность руководителя)

(подпись) Сейтмететова Н. Э.
(Ф. И. О.)

Приказ № 168 от «26» июля 2021 г.

Паспорт
кабинета педагога-
психолога
МБДОУ №146
«Детский сад комбинированного
вида»
2021-2022 гг.

Сведения о помещении:

Площадь	13 кв. м.
Этаж	2

Сведения о педагогах:

Ф.И.О.	Кошкарлова Ирина Геннадьевна
Образование	высшее
Квалификация	Высшая квалификационная категория


Кабинет является базовым помещением для осуществления основных направлений профессиональной деятельности педагога-психолога в образовательном учреждении: диагностической, коррекционно-развивающей, консультативной, профилактической работы. Специализация кабинета состоит в том, что он ориентирован на организацию работы специалиста в трех направлениях: - помощь воспитанникам; - помощь родителям; - помощь педагогам и специалистам ДОО.

Кабинет базируется на соответствующем современном требованиям методическом и организационном обеспечении, а также подкрепляется необходимым техническим оснащением и оборудованием.

Санитарно-гигиенические условия соответствуют санитарным нормам.







УТВЕРЖДАЮ
Заведующий МБДОУ №146
«Детский сад комбинированного вида»
(должность руководителя)

_____ Сейтмететова Н. Э.
(подпись) (Ф. И. О.)

Приказ № 168 от «26» июля 2021 г.

Паспорт
кабинета дополнительного
образования
МБДОУ №146
«Детский сад комбинированного
вида»
2021-2022 гг.

Сведения о помещении:

Площадь	5,9 кв. м.
Этаж	2

Сведения о педагогах:

Ф.И.О.	Кучменко Елена Николаевна Маликова Екатерина Евгеньевна
Образование	Высшее Высшее
Квалификация	Высшая квалификационная категория Первая квалификационная категория

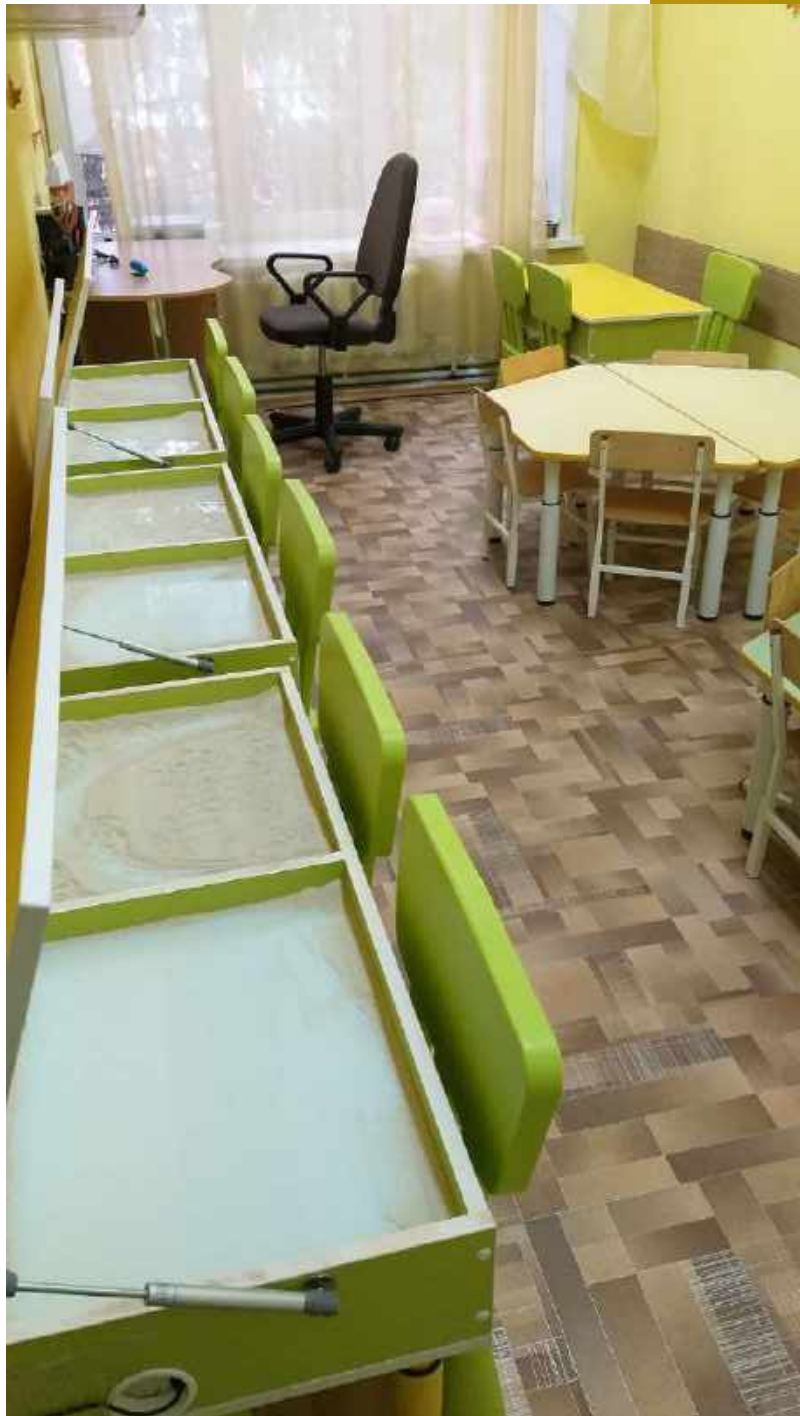
Назначение кабинета:


- индивидуальные и групповые занятия
- коллективные консультации для педагогов
- мастер - классы
- заседания творческих групп.
- реализация дополнительного образования

Кабинет базируется на соответствующем современным требованиям методическом и организационном обеспечении, а также подкрепляется необходимым техническим оснащением и оборудованием.

Санитарно-гигиенические условия соответствуют санитарным нормам.







УТВЕРЖДАЮ
Заведующий МБДОУ №146
«Детский сад комбинированного вида»
(должность руководителя)

_____ Сейтмететова Н. Э.
(подпись) (Ф. И. О.)

Приказ № 168 от «26» июля 2021 г.

Паспорт
методического кабинета
МБДОУ №146
«Детский сад комбинированного
вида»
2021-2022 гг.

Сведения о помещении:

Площадь	37 кв. м.
Этаж	2

Сведения о педагогах:

Ф.И.О.	Сенчищева Алена Ивановна
Образование	высшее
Квалификация	Высшая квалификационная категория

Назначение кабинета: создание центра методической поддержки педагогов, методическое сопровождение образовательного процесса, оказание методической помощи педагогам, консультационной помощи родителям; анализ, планирование и прогнозирование, контроль эффективности образовательной деятельности.

Кабинет базируется на соответствующем современным требованиям методическом и организационном обеспечении, а также подкрепляется необходимым техническим оснащением и оборудованием.

Санитарно-гигиенические условия соответствуют санитарным нормам.



УТВЕРЖДАЮ
Заведующий МБДОУ №146
«Детский сад комбинированного вида»
(должность руководителя)

_____ Сейтмететова Н. Э.
(подпись) (Ф. И. О.)

Приказ № 168 от «26» июля 2021 г.

Паспорт
Группа «Муравьишка»
МБДОУ №146
«Детский сад комбинированного
вида»
2021-2022 гг.



Сведения о помещении:

Площадь	117.7 кв. м.
Из неё	
Игровая	52.8 кв. м.
Спальня	34.4 кв. м.
Приемная	16.4 кв. м.
Туалет	11.1 кв. м.
Этаж	1

Сведения о педагогах:

Ф.И.О.	Образование	Квалификация

Возраст воспитанников	2-3 года – первая младшая группа
------------------------------	----------------------------------


Помещение детского сада, оснащённое наглядными пособиями, игровым оборудованием, мебелью и техническими средствами обучения, в котором проводится игровая, учебная и воспитательная работа с детьми.

Санитарно-гигиенические условия соответствуют санитарным нормам.









УТВЕРЖДАЮ
Заведующий МБДОУ №146
«Детский сад комбинированного вида»
(должность руководителя)

_____ Сейтмететова Н. Э.
(подпись) (Ф. И. О.)

Приказ № 168 от «26» июля 2021 г.

Паспорт
Группа «Божья коровка»
МБДОУ №146
«Детский сад комбинированного
вида»
2021-2022 гг.

Сведения о помещении:

Площадь	117.7 кв. м.
Из неё	
Игровая	50.4 кв. м.
Спальня	34.4 кв. м.
Приемная	16.9 кв. м.
Туалет	11.1 кв. м.
Этаж	2

Сведения о педагогах:

Ф.И.О.	Образование	Квалификация

Возраст воспитанников	3-4 года – вторая младшая группа
------------------------------	----------------------------------


Помещение детского сада, оснащённое наглядными пособиями, игровым оборудованием, мебелью и техническими средствами обучения, в котором проводится игровая, учебная и воспитательная работа с детьми.

Санитарно-гигиенические условия соответствуют санитарным нормам.









УТВЕРЖДАЮ
Заведующий МБДОУ №146
«Детский сад комбинированного вида»
(должность руководителя)

_____ Сейтмететова Н. Э.
(подпись) (Ф. И. О.)

Приказ № 168 от «26» июля 2021 г.

Паспорт
Группа «Бабочка»
МБДОУ №146
«Детский сад комбинированного
вида»
2021-2022 гг.

Сведения о помещении:

Площадь	161.3 кв. м.
Из неё	
Игровая	63 кв. м.
Спальня	63.7 кв. м.
Приемная	13.9 кв. м.
Туалет	14.8 кв. м.
Этаж	2

Сведения о педагогах:

Ф.И.О.	Образование	Квалификация

Возраст воспитанников	5-6 лет – старшая группа
------------------------------	--------------------------


Помещение детского сада, оснащённое наглядными пособиями, игровым оборудованием, мебелью и техническими средствами обучения, в котором проводится игровая, учебная и воспитательная работа с детьми.

Санитарно-гигиенические условия соответствуют санитарным нормам.









УТВЕРЖДАЮ
Заведующий МБДОУ №146
«Детский сад комбинированного вида»
(должность руководителя)

_____ Сейтмететова Н. Э.
(подпись) (Ф. И. О.)

Приказ № 168 от «26» июля 2021 г.

Паспорт
Группа «Мотылек»
МБДОУ №146
«Детский сад комбинированного
вида»
2021-2022 гг.

Сведения о помещении:

Площадь	163.6 кв. м.
Из неё	
Игровая	63.8 кв. м.
Спальня	63.8 кв. м.
Приемная	15.1 кв. м.
Туалет	12.4 кв. м.
Этаж	2

Сведения о педагогах:

Ф.И.О.	Образование	Квалификация

Возраст воспитанников	6-7 лет – подготовительная группа
------------------------------	-----------------------------------

Помещение детского сада, оснащённое наглядными пособиями, игровым оборудованием, мебелью и техническими средствами обучения, в котором проводится игровая, учебная и воспитательная работа с детьми.

Санитарно-гигиенические условия соответствуют санитарным нормам.











УТВЕРЖДАЮ
Заведующий МБДОУ №146
«Детский сад комбинированного вида»
(должность руководителя)

_____ Сейтмететова Н. Э.
(подпись) (Ф. И. О.)

Приказ № 168 от «26» июля 2021 г.

Паспорт
Группа «Кузнечик»
МБДОУ №146
«Детский сад комбинированного
вида»
2021-2022 гг.



Сведения о помещении:

Площадь	112.9 кв. м.
Из неё	
Игровая	50.7 кв. м.
Спальня	32.9 кв. м.
Приемная	14.7 кв. м.
Туалет	10.3 кв. м.
Этаж	2

Сведения о педагогах:

Ф.И.О.	Образование	Квалификация

Возраст воспитанников	3-4 лет – вторая младшая группа
------------------------------	---------------------------------

Помещение детского сада, оснащённое наглядными пособиями, игровым оборудованием, мебелью и техническими средствами обучения, в котором проводится игровая, учебная и воспитательная работа с детьми.

Санитарно-гигиенические условия соответствуют санитарным нормам.









УТВЕРЖДАЮ
Заведующий МБДОУ №146
«Детский сад комбинированного вида»
(должность руководителя)

_____ Сейтмететова Н. Э.
(подпись) (Ф. И. О.)

Приказ № 168 от «26» июля 2021 г.

Паспорт
Группа «Стрекоза»
МБДОУ №146
«Детский сад комбинированного
вида»
2021-2022 гг.

Сведения о помещении:

Площадь	114.9 кв. м.
Из неё	
Игровая	50.6 кв. м.
Спальня	32.3 кв. м.
Приемная	17.1 кв. м.
Туалет	10.5 кв. м.
Этаж	2

Сведения о педагогах:

Ф.И.О.	Образование	Квалификация

Возраст воспитанников	4-5 лет – средняя группа
------------------------------	--------------------------

Помещение детского сада, оснащённое наглядными пособиями, игровым оборудованием, мебелью и техническими средствами обучения, в котором проводится игровая, учебная и воспитательная работа с детьми.

Санитарно-гигиенические условия соответствуют санитарным нормам.









УТВЕРЖДАЮ
Заведующий МБДОУ №146
«Детский сад комбинированного вида»
(должность руководителя)

_____ Сейтмететова Н. Э.
(подпись) (Ф. И. О.)

Приказ № 168 от «26» июля 2021 г.

Паспорт
Группа «Сверчок»
МБДОУ №146
«Детский сад комбинированного
вида»
2021-2022 гг.



Сведения о помещении:

Площадь	99.9 кв. м.
Из неё	
Игровая Спальня	62.7 кв. м.
Приемная	14.6 кв. м.
Туалет	12.4 кв. м.
Этаж	1

Сведения о педагогах:

Ф.И.О.	Образование	Квалификация

Возраст воспитанников	5-6 – старшая группа
----------------------------------	----------------------

Помещение детского сада, оснащённое наглядными пособиями, игровым оборудованием, мебелью и техническими средствами обучения, в котором проводится игровая, учебная и воспитательная работа с детьми.

Санитарно-гигиенические условия соответствуют санитарным нормам.









УТВЕРЖДАЮ
Заведующий МБДОУ №146
«Детский сад комбинированного вида»
(должность руководителя)

(подпись) Сейтмететова Н. Э.
(Ф. И. О.)

Приказ № 168 от «26» июля 2021 г.

Паспорт
Группа «Пчелка»
МБДОУ №146
«Детский сад комбинированного
вида»
2021-2022 гг.



Сведения о помещении:

Площадь	98.9 кв. м.
Из неё	
Игровая Спальня	63.9 кв. м.
Приемная	14.6 кв. м.
Туалет	12.4 кв. м.
Этаж	1

Сведения о педагогах:

Ф.И.О.	Образование	Квалификация

Возраст воспитанников	6-7 – подготовительная группа
----------------------------------	-------------------------------

Помещение детского сада, оснащённое наглядными пособиями, игровым оборудованием, мебелью и техническими средствами обучения, в котором проводится игровая, учебная и воспитательная работа с детьми.

Санитарно-гигиенические условия соответствуют санитарным нормам.







